

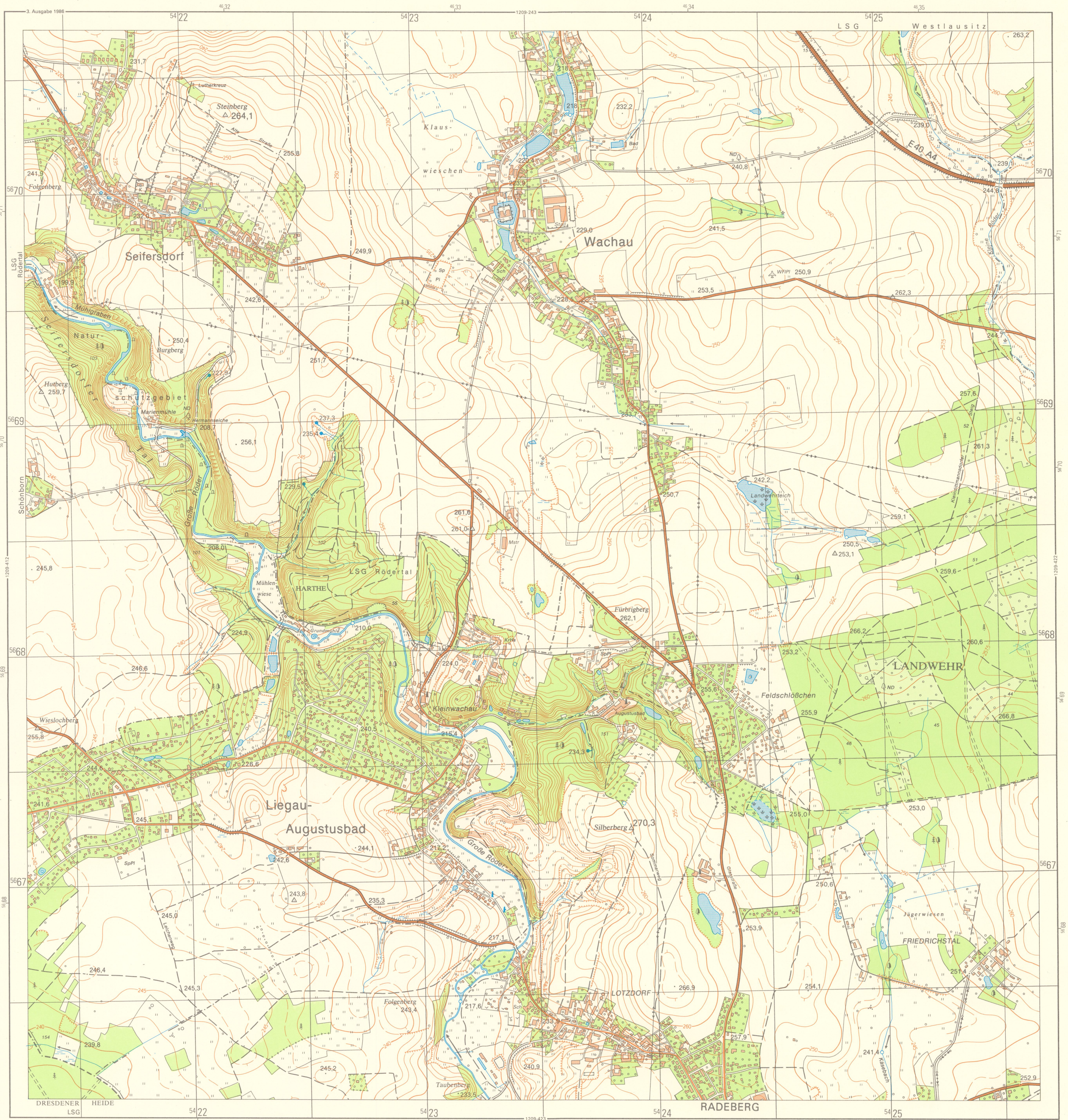
Topographische Karte 1 : 10 000

(Ausgabe für die Volkswirtschaft)

1209-421 Liegau-Augustusbad

Diese Karte ist gesetzlich geschützt. Vervielfältigungen sind nur mit Genehmigung des Herausgebers zulässig. Als Vervielfältigung — auch von Teilen — gelten z.B. Nachdruck, Fotokopie, Mikroverfilmung, Digitalisierung, Scannen, Speichern auf Datenträgern sowie Abzeichnung.

Land Sachsen



Geodätische Grundlage

Bezugseipsoid: Erdellipsoid von Bessel
3° Meridian-Streifensystem
Höhensystem: HN (Höhennormal)

Stand der Unterlagen: 1988

1 : 10 000

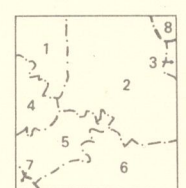
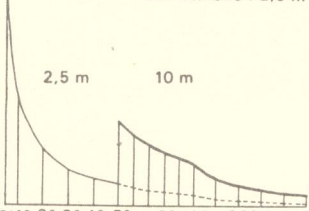
1 cm auf der Karte = 100 m in der Natur

200 160 120 80 40 0 200 400 600 800 m

© Herausgegeben: Ministerium des Innern
Amt für Vermessungs- und Kartenwesen
1991

Neigungsmaßstab

Schnitthöhe: 2,5 m



Land Sachsen

- 1 Kreis Dresden
- 2 Kreis Seifersdorf b. Radeberg
- 3 Kreis Wachau b. Radeberg
- 4 Kreis Leppersdorf
- 5 Kreis Schönborn b. Radeberg
- 6 Kreis Liegau-Augustusbad
- 7 Stadt Radeberg
- 8 Stadtkr. Dresden
- 9 Kreis Bischofswerda
- 10 Kreis Lichtenberg